



Tikehau European Private Credit

**CECI EST UNE COMMUNICATION PUBLICITAIRE.
VEUILLEZ-VOUS RÉFÉRER AU PROSPECTUS ET AU DIC DU FONDS, ET, LE CAS ÉCHÉANT,
VOUS RAPPROCHER DE VOTRE CONSEILLER FINANCIER HABITUEL, AVANT DE PRENDRE TOUTE DÉCISION
FINALE D'INVESTISSEMENT.**

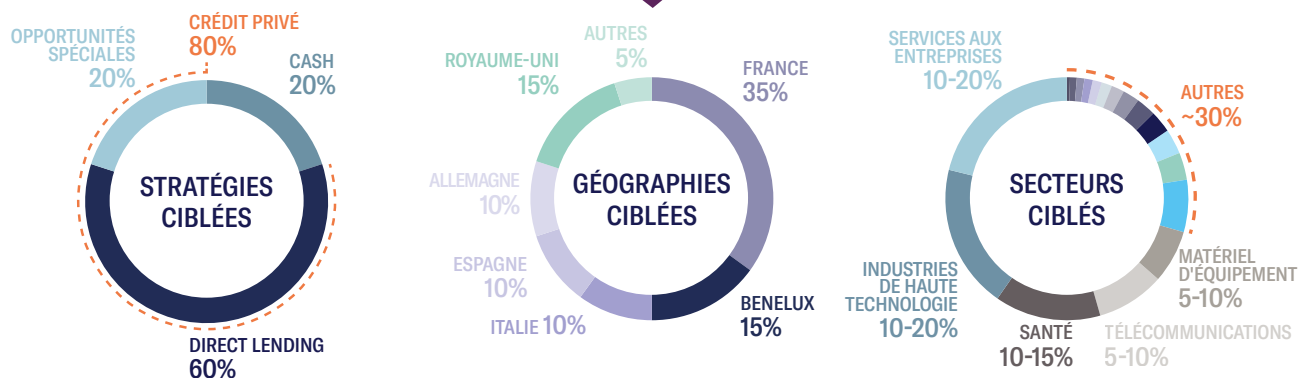
DOCUMENT À DESTINATION DE CLIENTS INTERMÉDIÉS, REMIS EXCLUSIVEMENT PAR LEURS DISTRIBUTEURS.

Tikehau European Private Credit

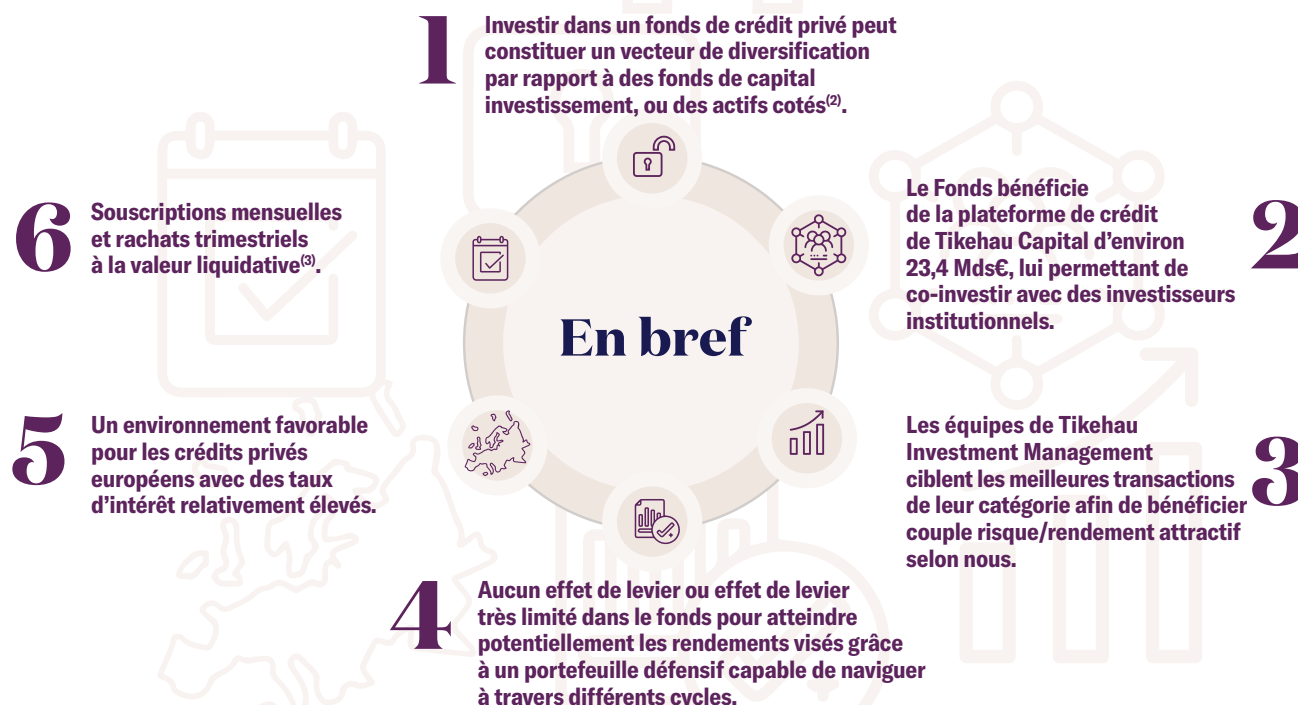
Ce Fonds a pour objectif d'être une solution d'investissement evergreen qui met à la disposition des investisseurs privés l'expertise éprouvée de Tikehau IM en matière de crédit privé. Ce fonds financera un large éventail d'entreprises européennes de taille moyenne, avec pour objectif de fournir aux investisseurs un rendement ajusté du risque attrayant, combinant les intérêts courus et les revenus distribués.



UNE STRATÉGIE D'INVESTISSEMENT CORE⁽¹⁾ ET DIVERSIFIÉE



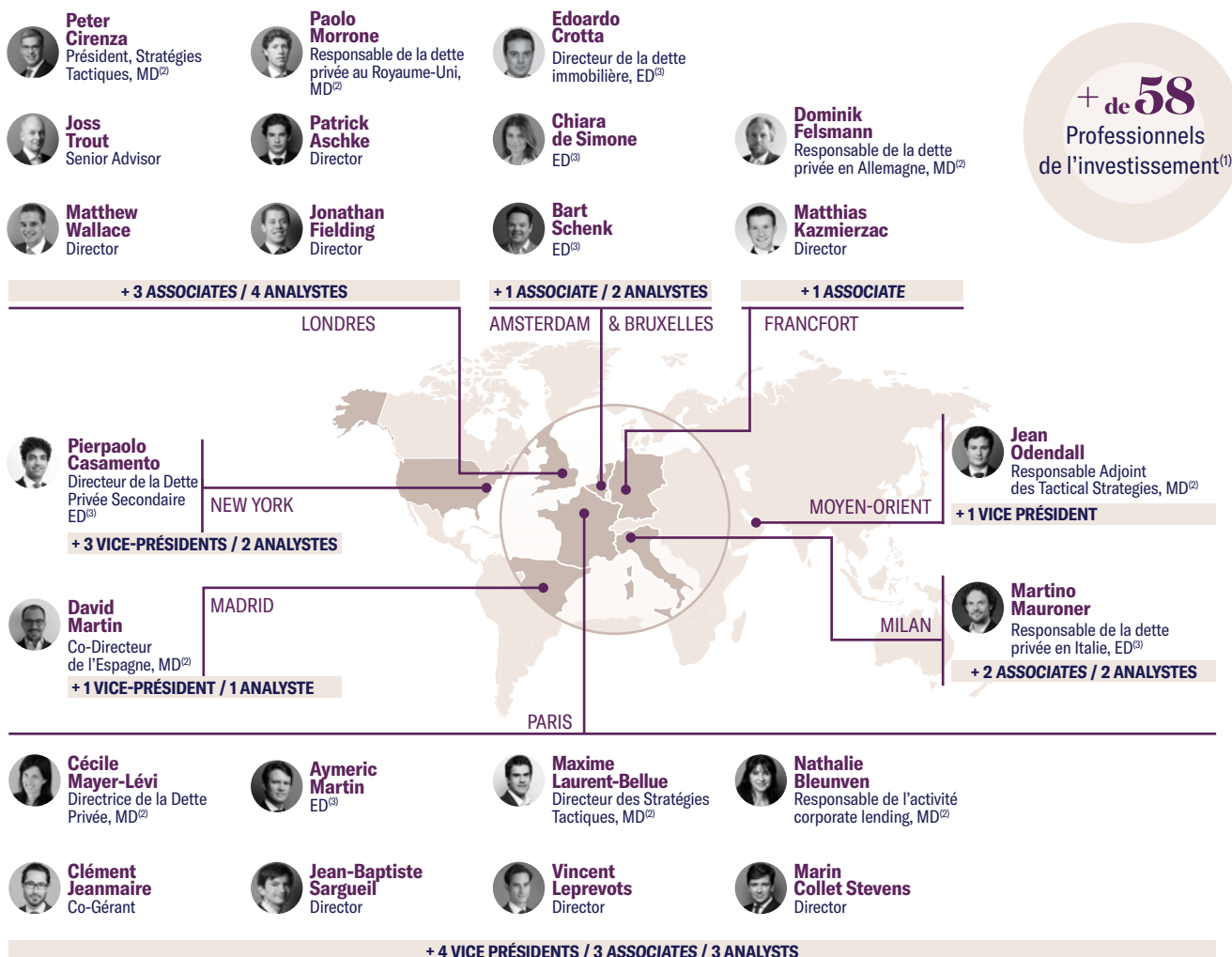
Source :Tikehau Investment Management au 30 juin 2025. Veuillez vous référer à la documentation juridique du fonds pour plus de détails sur les directives d'investissement, les restrictions et les limites de concentration du fonds. Il n'y a aucune garantie que les objectifs d'investissement seront atteints. Investir dans des stratégies/fonds privés implique divers facteurs de risque, y compris, mais sans s'y limiter, une perte totale potentielle de capital, des contraintes de liquidité et un manque de transparence.



Les informations présentées sont insuffisantes pour prendre une décision d'investissement finale, ne sont pas définitives et sont susceptibles d'être modifiées. Veuillez vous référer à la documentation juridique du Fonds avant de prendre toute décision d'investissement.

(1) Une stratégie core correspond à une stratégie ayant le potentiel d'occuper une place coeur dans un portefeuille : la pondération allouée dépendra du degré de risque que l'investisseur est prêt à prendre. Tout investissement comporte des risques, y compris mais sans s'y limiter le risque de perte en capital. (2) Tout investissement comporte des risques, y compris mais sans s'y limiter le risque de perte en capital. (3) Un mécanisme de « gates » peut être déclenché par le gestionnaire d'actifs, limitant les rachats à 5 % par trimestre, en cas de liquidité insuffisante du fonds. Veuillez vous référer à la documentation juridique du fonds pour plus d'informations.

Un pionnier en matière de crédit privé européen



+ de **58**
Professionnels
de l'investissement⁽¹⁾

UNE EXPERTISE RECONNUE ET RECOMPENSÉE⁽⁵⁾

LES 3 PREMIERS PRÊTEURS EUROPÉENS
SUR LE MARCHÉ INTERMÉDIAIRE
(NOMBRE D'OPÉRATIONS, 2023)⁽⁴⁾



PRIX DEPUIS 2021⁽⁶⁾



(1) Source : Tikehau Capital au 30 juin 2025. (2) Directeur général (3) Directeur exécutif. (4) Ne montre que les 3 premiers gestionnaires européens en termes de nombre d'opérations. Pour Tikehau Capital, les transactions ont été réalisées par Tikehau Investment Management, sa principale filiale de gestion d'actifs. (5) AlixPartners Mid-Market debt report H2 2023 couvrant les statistiques de 2023. 142 autres opérations ont été réalisées par d'autres gestionnaires en 2023. Les transactions incluses couvrent le marché non bancaire européen du Mid-Market. Les logos et marques des entreprises sont utilisés à des fins d'illustration et restent la propriété exclusive de leurs détenteurs respectifs. (6) Tikehau Investment Management, au 31 mars 2025. Les logos et marques des entreprises sont utilisés à des fins d'illustration et restent la propriété exclusive de leurs propriétaires respectifs. Les stratégies et les sociétés de gestion d'actifs ne préjugent pas des performances futures.

Exemple de société financée par TEPC



ACTEUR FRANÇAIS DES SERVICES INFORMATIQUES

Un acteur français des services informatiques spécialisé dans l'exploitation et le conseil, acquiert un intégrateur de solutions informatiques de premier plan. En tant qu'intégrateur de solutions numériques, l'entreprise achetée s'adresse à des secteurs complémentaires à ceux de l'entreprise qui s'est portée acquéreur, offrant ainsi des points d'entrée significatifs pour ses solutions de conseil. L'entreprise qui s'est portée acquéreur prévoit également des synergies de coûts, notamment en partageant ses capacités de *nearshoring* avec l'entreprise acquise.



Source : Tikehau Investment Management, à la date du présent document. L'étude de cas n'est présentée qu'à titre d'illustration uniquement.

Glossaire

EFFET DE LEVIER

Désigne l'utilisation de l'endettement pour augmenter la capacité d'investissement d'une entreprise ou d'un organisme financier notamment.

FONDS EVERGREEN

Les fonds evergreen ou perpétuels en français, sont des fonds non cotés en permanence ouverts aux souscriptions. Ces fonds sont en réalité constitués pour une durée de 99 ans, renouvelable d'où la qualification de perpétuel.

INTÉRÊTS COURUS

Correspondent aux intérêts qui se sont accumulés sur un emprunt ou un investissement sur une période donnée.

PRÊTS DE PREMIER RANG

Désignent des prêts situés en priorité sur l'échelle de remboursement.

PRÊTS SUBORDONNÉS

Correspondent à des prêts dont le remboursement est subordonné à celui de la dette dite « senior ».

VALEUR LIQUIDATIVE

La valeur liquidative correspond à la valeur des actifs nets d'un organisme de placement collectif divisée par le nombre de parts ou d'actions en circulation, une fois ajoutés ou défalqués les droits d'entrée ou de sortie. Cette valeur liquidative détermine le prix à payer pour investir dans un véhicule d'investissement collectif.

Principales caractéristiques

Le tableau est destiné à présenter les principales caractéristiques du Fonds et ne fournit donc pas une vision exhaustive des informations nécessaires à la prise de décision finale d'investissement (en particulier, tous les frais et coûts qui peuvent être facturés à l'investisseur). Ces informations sont disponibles dans le prospectus et les KIDs du Fonds.

Géographie	Europe
Nombre cible d'investissements	c.50 investissements
Société de gestion	Tikehau Investment Management
Structure juridique	SICAV luxembourgeoise - UCI Part II
Label ELTIF 2	Obtenu en février 2025 (ouvert aux investisseurs professionnels et non professionnels)
Effet de levier	Levier limité ou restreint
Fréquence de la Valeur liquidative (VL)	Mensuelle
Souscriptions	Mensuelles à la valeur liquidative (VL) Clôture à 17 heures CET 15 jours calendaires avant la date de souscription concernée
Rachats	Trimestriels à la valeur liquidative (VL). Si les rachats cumulés représentent plus de 5% de la taille du fonds, ils pourront être partiellement bloqués. Clôture à 17 heures CET 30 jours calendaires avant la date de rachat concerné.
Soft Lock up / pénalité anticipée	Frais de remboursement anticipé de 2% en cas de rachat dans les 18 mois suivants la souscription.
Période d'investissement	Fonds evergreen/perpetuel

Source : Tikehau Investment Management, septembre 2025. Il n'y a aucune garantie que les objectifs d'investissement seront atteints. Investir sur les marchés privés comporte divers facteurs de risque, notamment, mais pas exclusivement, une perte totale potentielle de capital, des contraintes de liquidité et un manque de transparence.

Présentation des différentes parts

Catégorie	Nom	Type d'investisseur	Type d'actions	Souscription minimale	Frais de gestion	Frais de distribution	Commissions de performance
Early bird	Class R-Acc bis	Retail	Capitalisation	EUR 40 000	0,75%	1,25%	10,00%
Early bird	Class R2-Acc bis	Retail	Capitalisation	40 000 EUR	0,75%	0,50%	10,00%
Early bird	Class R-Dis bis	Retail	Distribution	EUR 40 000	0,75%	1,25%	10,00%
Perpétuelle	Class R-Acc	Retail	Accumulation	EUR 40 000	1,15%	0,85%	12,50%
Perpétuelle	Class R-Dis	Retail	Distribution	EUR 40 000	1,15%	0,85%	12,50%

Sources : Tikehau Investment Management, au 30 juin 2025. Les classes de parts ci-dessus pourront être répliquées en USD ou CHF. Les parts *early bird* seront disponibles jusqu'à un montant total de souscription de 200M€ ou jusqu'au 15 décembre à 17h00 CET.

Principaux risques

Ce Fonds est spéculatif et comporte un degré substantiel de risque, y compris un risque de perte totale du capital, et ne devrait être envisagé que par des investisseurs dont les ressources financières sont suffisantes pour leur permettre d'assumer un tel risque et qui n'ont pas de besoin immédiat de liquidité pour leur investissement ou le remboursement de leur engagement financé. Les principaux risques du Fonds (liste non exhaustive et résumée ci-dessous) sont notamment les suivants :

PERTE EN CAPITAL

Le capital n'est pas garanti. Les investisseurs peuvent ne pas récupérer la valeur de leur investissement initial.

RISQUE DE CONTREPARTIE

Rien ne garantit qu'une contrepartie sera capable ou désireuse d'effectuer des paiements de règlement en temps voulu ou de respecter ses obligations, en particulier dans des conditions de marché exceptionnellement défavorables. Si une contrepartie ne respecte pas ses obligations contractuelles, fait faillite ou subit une interruption d'activité, Tikehau European Private Credit pourrait manquer des opportunités d'investissement ou détenir des investissements qu'il préférerait vendre, ce qui se traduirait par des pertes pour le Fonds.

CONDITIONS DE CRÉDIT ET DISPONIBILITÉ

Des contraintes dans la disponibilité du crédit ou le resserrement des conditions de crédit disponibles pour les emprunteurs (telles que des clauses financières plus restrictives et des taux d'intérêt plus élevés) et/ou une diminution de la liquidité sur les marchés de la dette de premier rang, de second rang, de la dette subordonnée, du haut rendement ou d'autres marchés de la dette pourraient avoir un impact négatif sur la capacité de Tikehau European Private Credit à acquérir, vendre ou refinancer les sociétés de son portefeuille ou sur la capacité d'une société du portefeuille à obtenir des fonds pour ses opérations ou à refinancer toute dette en suspens. Cela pourrait avoir un effet négatif sur les rendements obtenus par le Fonds.

RISQUES DE DEVICES

Les souscriptions à TPS SICAV et les distributions de TPS SICAV seront libellées dans la Devise de référence et les Actionnaires supporteront tous les frais de transaction et dépenses connexes liés à la conversion de la Devise de référence dans leur devise locale une fois qu'elle aura été distribuée par TPS SICAV. Les investissements de TPS SICAV libellés dans une autre devise sont soumis au risque que la valeur d'une devise particulière change par rapport à une ou plusieurs autres devises.

RISQUE DE TAUX D'INTÉRÊT

Tikehau European Private Credit pourrait périodiquement connaître des déséquilibres dans la sensibilité aux taux d'intérêt de ses actifs et de ses passifs et dans les relations entre les différents taux d'intérêt. Dans un environnement de taux d'intérêt changeant, le gestionnaire pourrait ne pas être en mesure de gérer ce risque efficacement. Si le gestionnaire n'est pas en mesure de gérer efficacement le risque de taux d'intérêt, la performance du Fonds pourrait en être affectée négativement.

La survenance de l'un de ces risques peut entraîner une baisse de la valeur nette d'inventaire du Fonds. Pour une description complète et détaillée de tous les risques, veuillez vous référer au prospectus du Fonds.

INFORMATIONS RELATIVES AUX PERFORMANCES

La performance des investisseurs individuels peut varier par rapport à la performance globale du Fonds en raison du moment de l'admission d'un investisseur (y compris le réinvestissement automatique pour la Classe d'Actions de Capitalisation) dans Tikehau European Private Credit ; du rachat ou de l'augmentation de toute partie de la participation d'un Actionnaire dans Tikehau Private Credit ; et de la Classe d'Actions dans laquelle ils investissent (y compris en raison des différentes Commissions de Souscription, des Commissions de Service ou des fluctuations de change).

INVESTISSEMENTS ILLIQUIDES

Les investissements du Fonds requièrent généralement un engagement à long terme et devraient être principalement illiquides. Il n'est pas certain qu'ils puissent générer des rendements.

MANQUE POTENTIEL DE DIVERSIFICATION

Tikehau European Private Credit peut réaliser un nombre limité d'investissements. Par conséquent, les rendements globaux réalisés par les investisseurs peuvent être considérablement affectés par la performance défavorable d'un petit nombre de ces investissements.

RISQUES EN MATIÈRE DE DURABILITÉ

Le Fonds peut être soumis à des risques associés à un événement ou à une condition ESG qui, s'il se produit, peut avoir un effet négatif important, réel ou potentiel, sur la valeur d'un investissement (les «risques de durabilité»). Ce risque est lié à une variété de risques qui peuvent entraîner des pertes imprévues susceptibles d'affecter les investissements et la situation financière de Tikehau European Private Credit. Trois risques semblent dominer en termes de probabilité et de matérialité s'ils se concrétisent : les risques environnementaux, sociaux et de gouvernance.

Indicateur de risque

Degré de risque le moins élevé Degré de risque le plus élevé

1	2	3	4	5	6	7
---	---	---	---	---	---	---

L'indicateur de risque suppose que vous conservez le produit pendant 8 ans, selon la période de détention recommandée. Le risque réel peut être très différent si vous décidez de sortir avant la date d'échéance et vous pouvez obtenir un rendement inférieur.

Disclaimer

AVERTISSEMENT : Ce support se veut un instrument de marketing et ne satisfait pas aux exigences légales concernant l'impartialité d'une analyse financière, et les instruments financiers concernés ne font l'objet d'aucune interdiction de négociation avant la publication de cette présentation. Ce document a été préparé par Tikehau Investment Management, agréée par l'Autorité des marchés financiers sous le numéro GP-07000006, et ses affiliés (« **Tikehau Capital** ») dans un but purement informatif. Il ne saurait créer de quelconques obligations à charge de Tikehau Capital. Il est également précisé que ce document n'a fait l'objet d'aucune vérification ou approbation d'une autorité de tutelle.

L'organisme de placement collectif visé dans cette présentation – Tikehau European Private Credit, un compartiment de Tikehau Private Strategies, prend la forme d'une société d'investissement à capital variable (SICAV) régie par la partie II de la loi luxembourgeoise sur les OPC et constituée sous la forme d'une société anonyme (le « **Fonds** »). Le Fonds est un fonds européen d'investissement à long terme (« **ELTIF** ») et est destiné à des investisseurs non professionnels ou professionnels, tel que spécifié dans sa documentation réglementaire. Ce Fonds est géré par Tikehau Investment Management.

La communication de tout document ou information concernant le Fonds peut être limitée ou restreinte dans certains États ou juridictions. Il n'est pas envisagé que le présent document soit communiqué ou puisse être utilisé par toute personne ou entité, quelle que soit sa localisation, dans une juridiction ou un État où une telle communication ou un tel usage serait contraire à la réglementation applicable dans cet État ou cette juridiction.

Le destinataire, déclare et reconnaît qu'il est informé et s'engage à respecter toute loi et réglementation applicable liée au Fonds et à la diffusion d'informations y afférentes.

Chaque destinataire doit prendre connaissance des objectifs d'investissement, risques, frais et dépenses du Fonds et doit examiner attentivement ses documents constitutifs avant de prendre toute décision d'investissement. Les risques, les frais et la durée de placement recommandée du Fonds présenté sont décrits dans les DIC (« documents d'information clé ») et le prospectus disponibles sur le site internet de Tikehau Capital ou sur demande à Tikehau Capital. Le DIC doit être remis au souscripteur préalablement à la souscription.

Le contenu de ce document est fourni à titre d'information uniquement et ne constitue pas un conseil en investissement ni une recommandation d'investissement. Les déclarations concernant des entreprises ou des secteurs spécifiques ne constituent pas une recommandation d'investissement. Les performances passées ne sont pas un indicateur fiable des performances futures. Les investisseurs peuvent perdre tout ou partie de leur capital, le capital du Fonds n'étant pas garanti. Tikehau Investment Management ne peut être tenu responsable de toute décision d'investissement basée sur ce document. Toute décision d'investissement du Fonds doit se fonder exclusivement après une revue attentive et précise de sa documentation et les conseils d'un professionnel, et non sur la base du présent document.



T TIKEHAU
CAPITAL